

DOYPACK INSTRUCTIONS PACKAGING

Vous réalisez votre packaging avec un graphiste partenaire Grossiste Ube ?

[Rendez-vous à la page 5](#)

Vous réalisez votre packaging en solo ou avec votre graphiste ?

[Suivez les étapes ci-dessous !](#)

PACKAGING EN SOLO

Outils & Savoir-faire nécessaires

Avant de commencer, assurez-vous d'être en possession :

- **D'un logiciel de création graphique vectorielle** (Adobe Illustrator, InDesign, Affinity Designer, Publisher ...) permettant de :
 - sauvegarder des fichiers au format PDF/X-1a ;
 - gérer les tons directs, pour l'impression du blanc.
- **Du gabarit Grossiste Ube** : à télécharger lors de la configuration sur notre site ou fourni directement par un membre de notre équipe.

**Vous ne maîtrisez pas ces outils ?
Vous avez besoin d'aide pour créer vos visuels ?**

Faites appel à notre service de création de packaging !

[Plus d'informations](#)

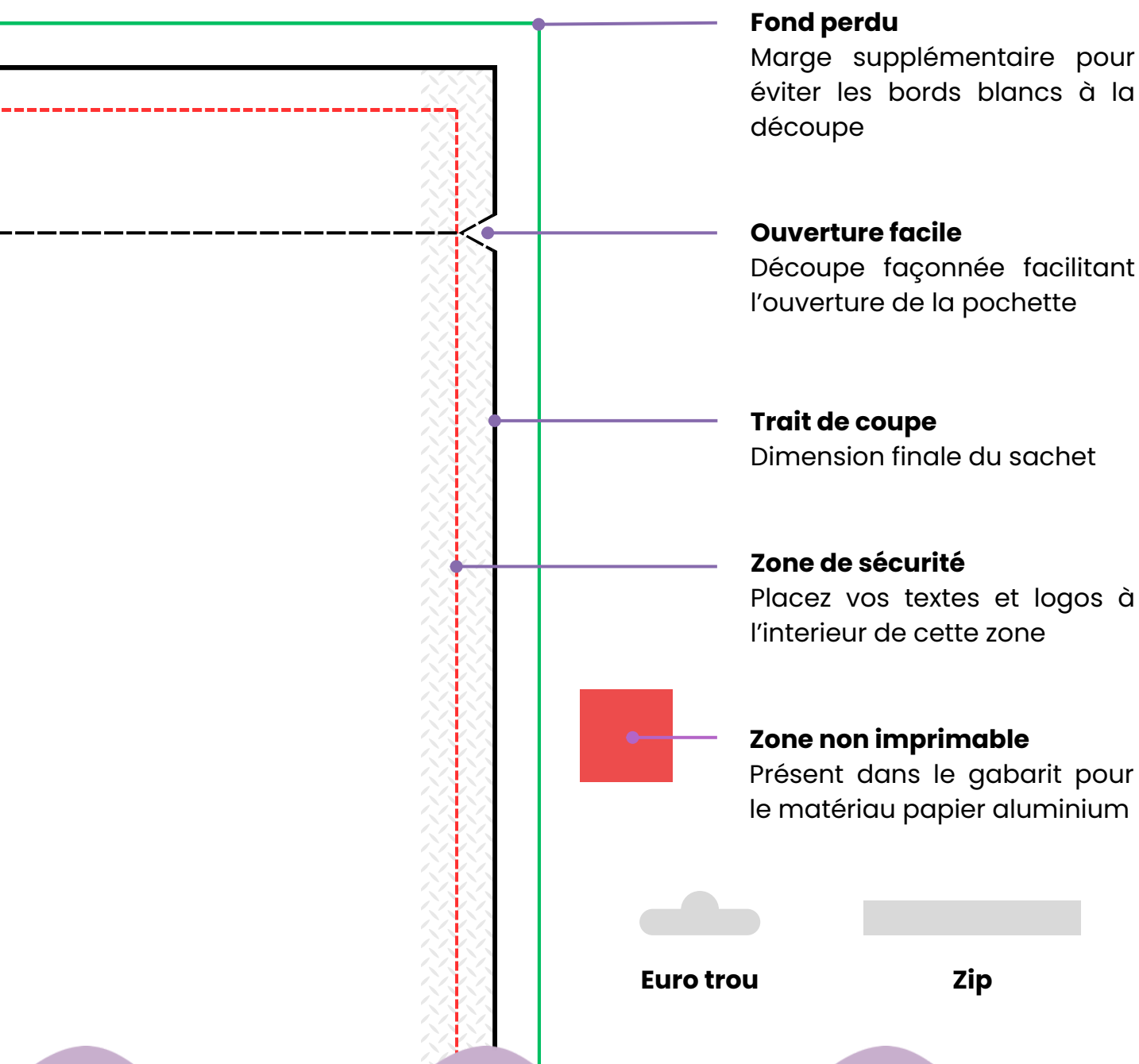


Utilisation & Légende du gabarit

L'usage du gabarit fourni est **obligatoire**. Il vous aide à :

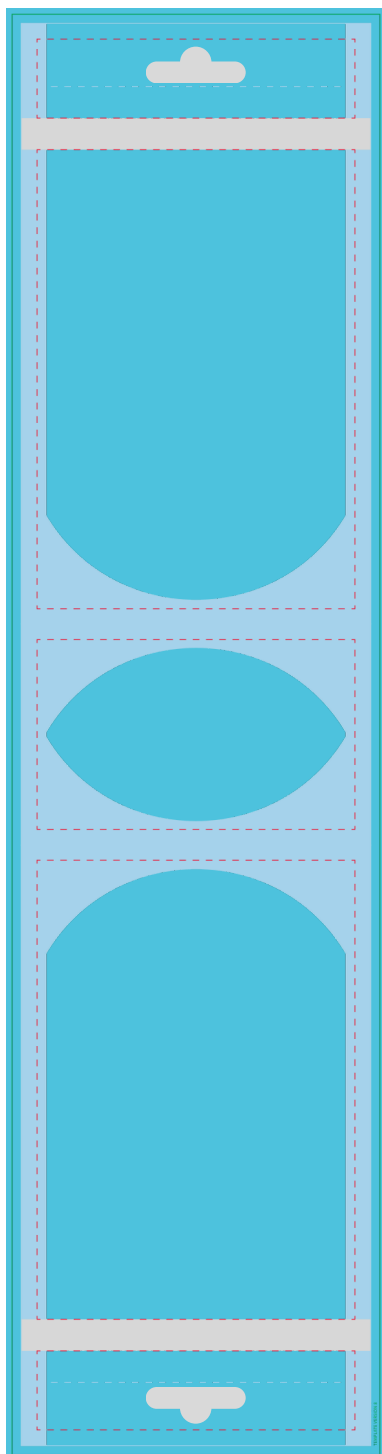
- respecter les dimensions exactes du packaging sélectionné,
- visualiser les zones de sécurité et les éléments accessoires (zip et perforations),
- inclure correctement les fonds perdus (zones au-delà de la découpe).

Ouvrez le fichier modèle et réalisez votre visuel sur le calque nommé "Artwork", en utilisant **exclusivement des couleurs CMJN** (pas de Pantone).



Configuration du blanc de soutien

Si votre pochette est en aluminium ou en film métallisé recyclable, la mise en place d'un fond blanc de soutien est obligatoire.



Dessinez un rectangle sur toute la surface et remplissez-le avec le ton direct "White" présent dans le nuancier.

Vous ne trouvez pas le ton direct "White" dans le nuancier ? Créez-le comme suit :

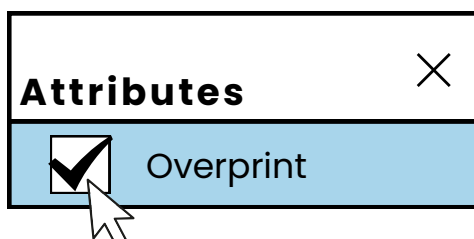
Nom : White

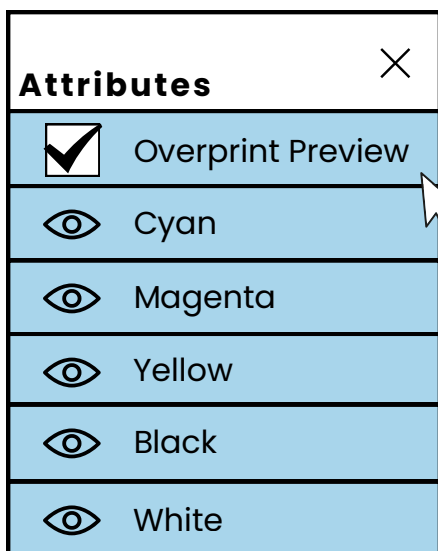
Type de couleur : Ton direct

Valeurs : 100 % Cyan

Surimpression du blanc

Pour finaliser la configuration du blanc, appliquez la surimpression au rectangle que vous venez de créer.





Pour vérifier que tout a été correctement configuré, **activez l'affichage en surimpression.**

Vous devriez voir la fusion du "White" avec le reste des éléments de votre design.

Dans la liste des séparations, **vérifiez la présence des cinq couleurs.**

Le saviez-vous ?

L'affichage en surimpression est disponible dans Acrobat Reader. Activez l'option dans les préférences d'affichage !

Enregistrement en PDF/X-1a

Masquez ou supprimez le gabarit afin qu'il ne soit ni visible ni imprimé.

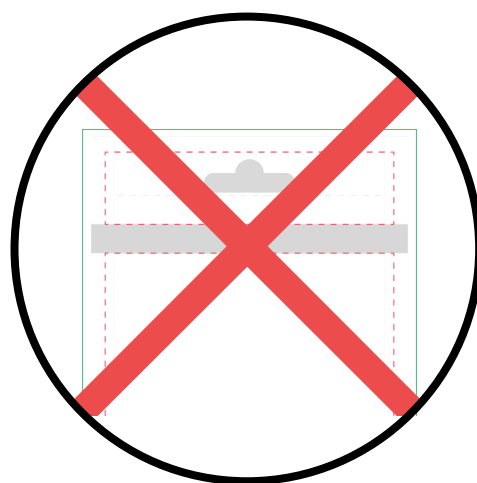
Enregistrez ensuite le fichier au **format PDF/X-1a** avec le profil colorimétrique **Coated FOGRA39**.

Attention ! Enregistrez le fichier sans traits de coupe.

Vérifiez si vous avez correctement suivi toutes les indications de ce guide.

Les systèmes automatisés de nos partenaires rejettent les fichiers graphiques ne respectant pas les règles précédentes.

Vous avez des doutes ? Optez pour notre [garantie production](#)



PACKAGING ALL INCLUSIVE

Éléments nécessaires

Afin de concevoir votre packaging avec l'un de nos graphistes partenaires, assurez-vous d'être en possession :

- **De votre logo vectorisé** ; fournir l'ensemble des logos disponibles :
 - logo principal,
 - logo secondaire rond / carré
- **De vos couleurs format CMJN** (pas de Pantone)
- **Des fichiers OTF ou TTF de vos polices**
- **De vos éléments de marque** (si existant) Ex : paterne, motif ...
- **De votre charte graphique** (si existante)

Afin que nos graphistes puissent s'imprégner de votre image et de votre univers, **il est recommandé de leur fournir un maximum d'informations sur la direction artistique désirée pour votre packaging.**

Vous pouvez également transmettre à notre équipe :

- Vos réseaux,
- Le lien de votre site internet,
- D'autres designs de packagings déjà existants,
- Des éléments d'inspirations.

Il vous manque une partie des éléments précédemment listés ? Certains de vos éléments ne sont pas au format demandé ?

Option 1 - Sans création

Votre graphiste dédié peut résoudre votre problème sans création graphique supplémentaire.
(Ex : conversion de couleurs au format CMJN, vectorisation de logo, ...)

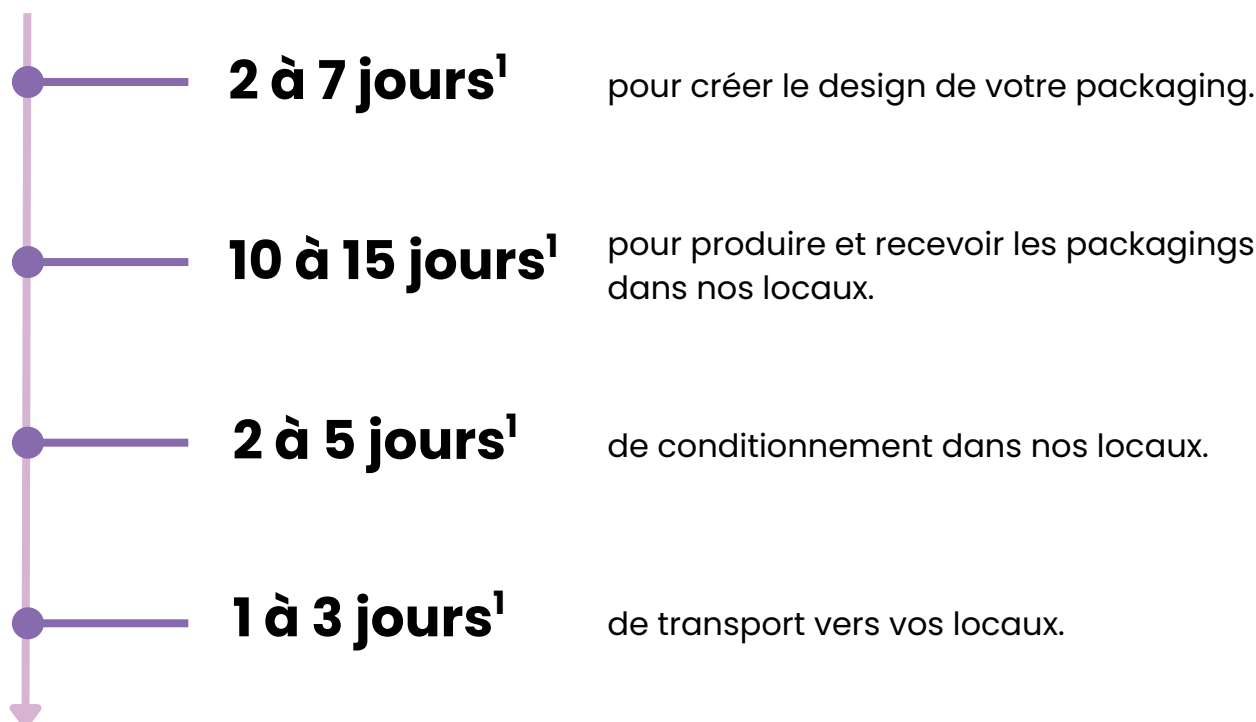
Sans surcout

Option 2 - Avec création

Votre graphiste dédié ne peut pas résoudre votre problème sans création graphique supplémentaire.
(Ex : création d'un logo, création de charte graphique, ...)

Devis personnalisé

Chronologie



SERVICES COMPLÉMENTAIRES

Garantie Production

Vérification en détail vos fichiers par nos graphistes

Validation de vos fichier avec notre fournisseur

Conformité garantie

35€ HT

Création graphique

Création de vos fichiers par nos graphistes

1 RDV avec votre graphiste dédié

3 modifications de fichier

Validation de vos fichier avec notre fournisseur

Conformité garantie

300€ HT

¹ tous nos délais sont indiqués en jours ouvrés

Marque blanche _ [Février - 2026]